

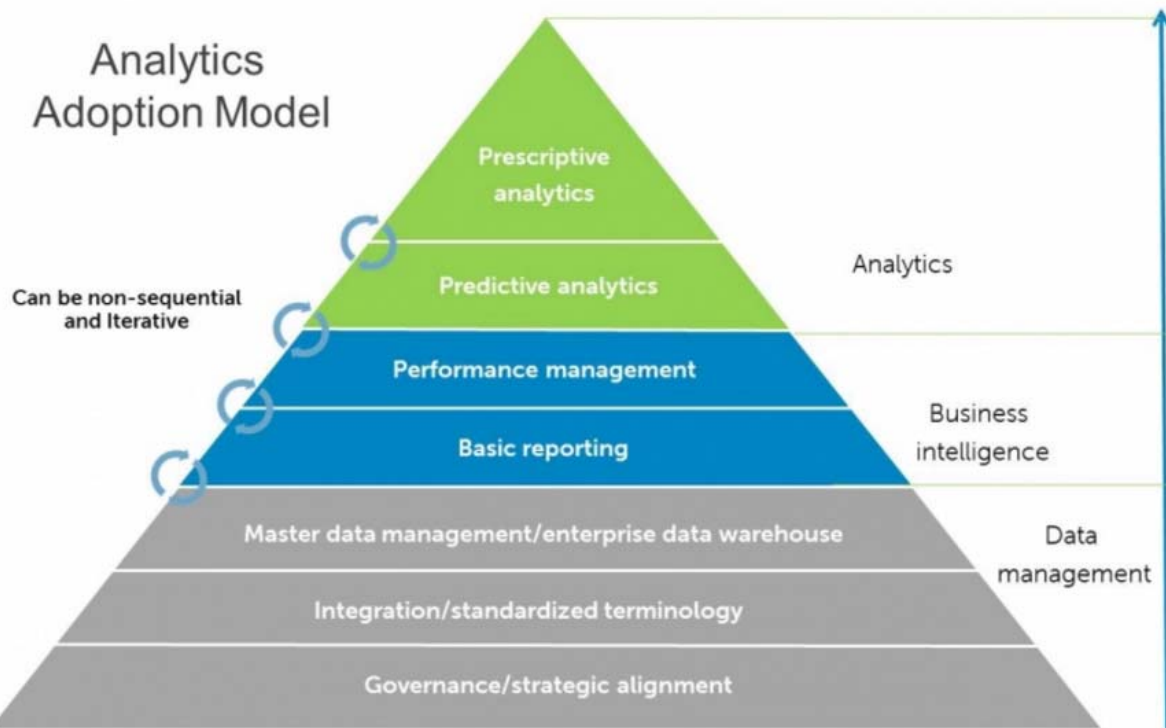


Il futuro della gestione dei dati

Baroum Mrad



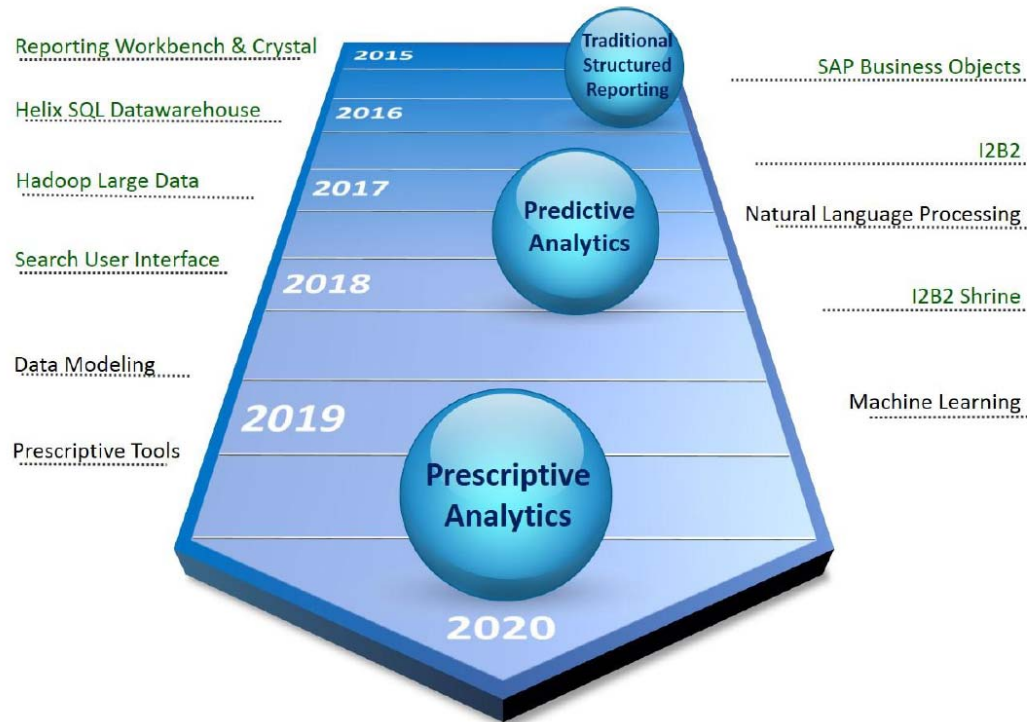
Il futuro della gestione dei dati



© 2013 Dell Global Healthcare Consulting



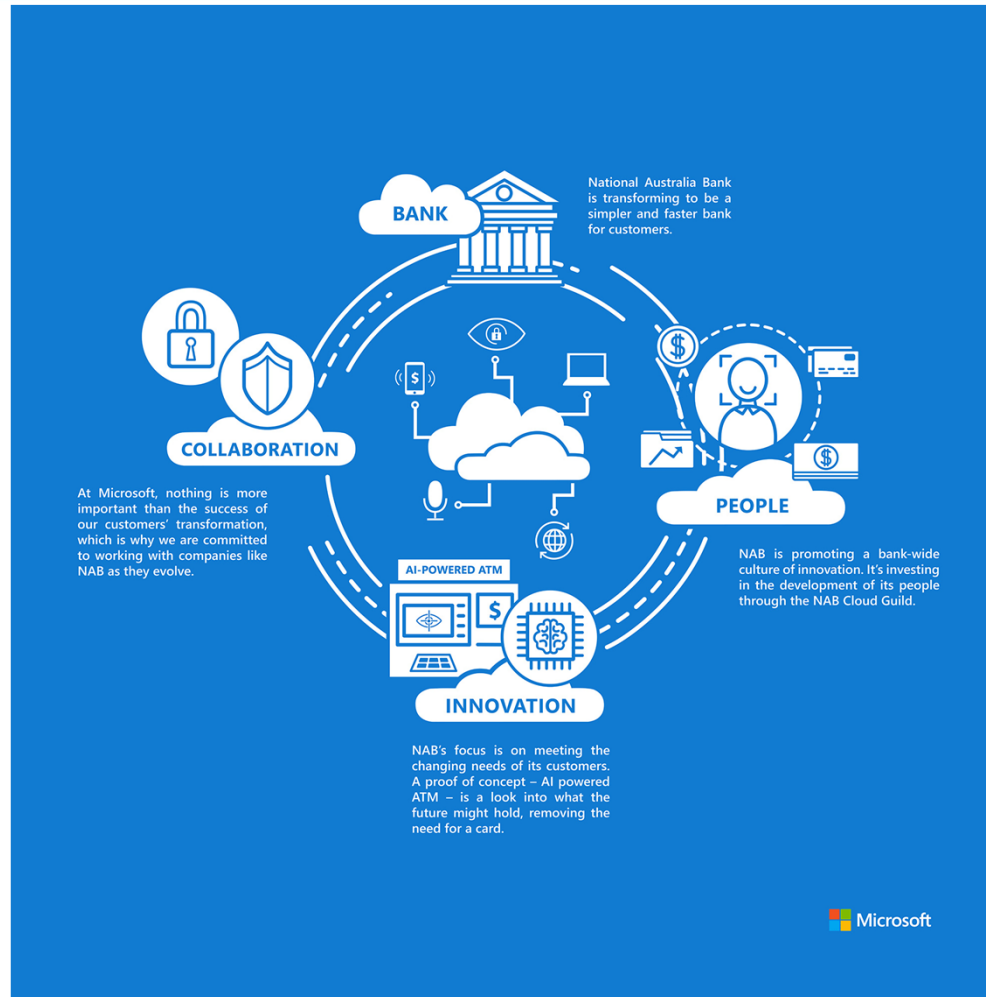
Il futuro della gestione dei dati





«Collaboration and Cloud BI»

- Mobilità e accessibilità.
- Intelligenza Artificiale

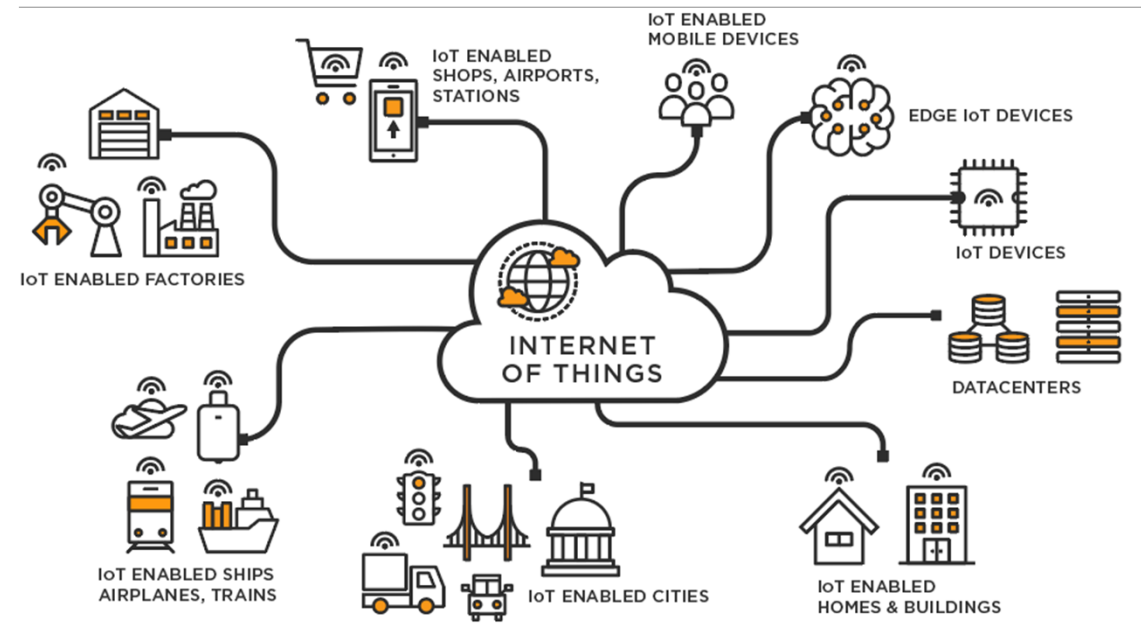




Il futuro della gestione dei dati

IoT – Internet of Things e Big Data

- Permette l'avvento dell'intelligenza artificiale.
- Accessibilità globale.





Advanced / Predictive Analytics

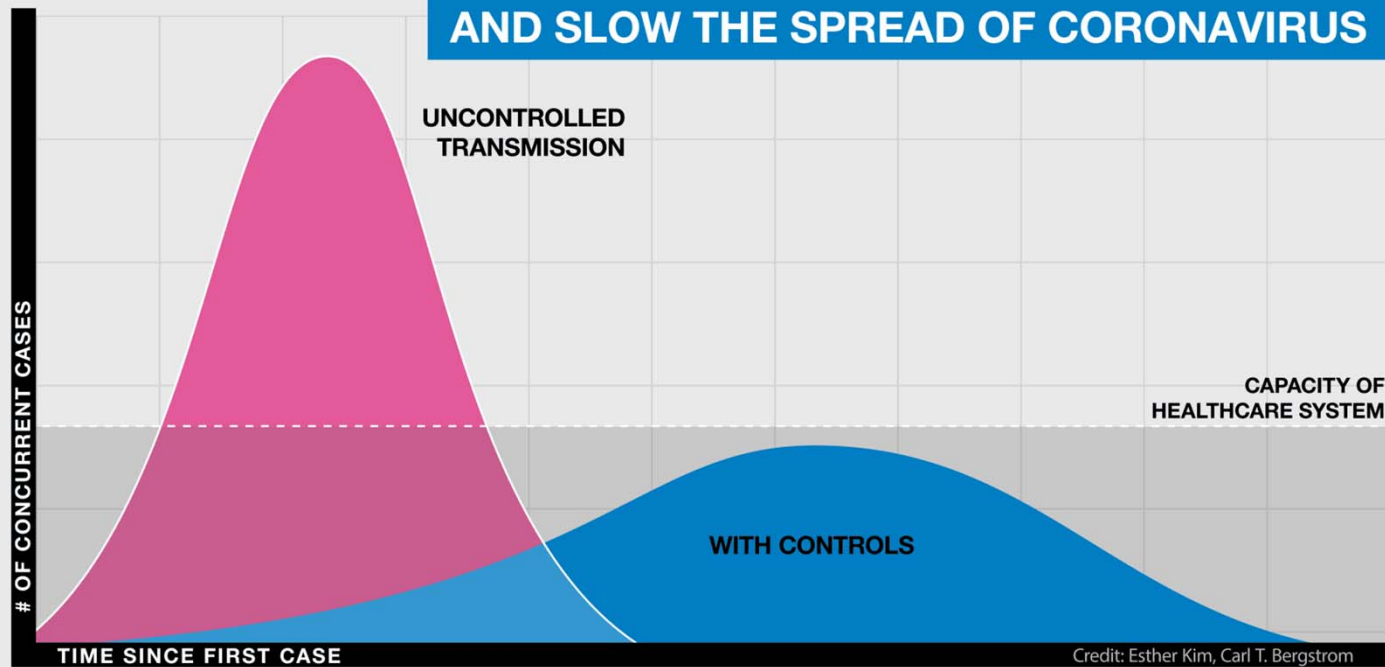
- Per esempio, dati covid per prevedere eventuali ondate o future Pandemie.





TAKE PRECAUTIONS

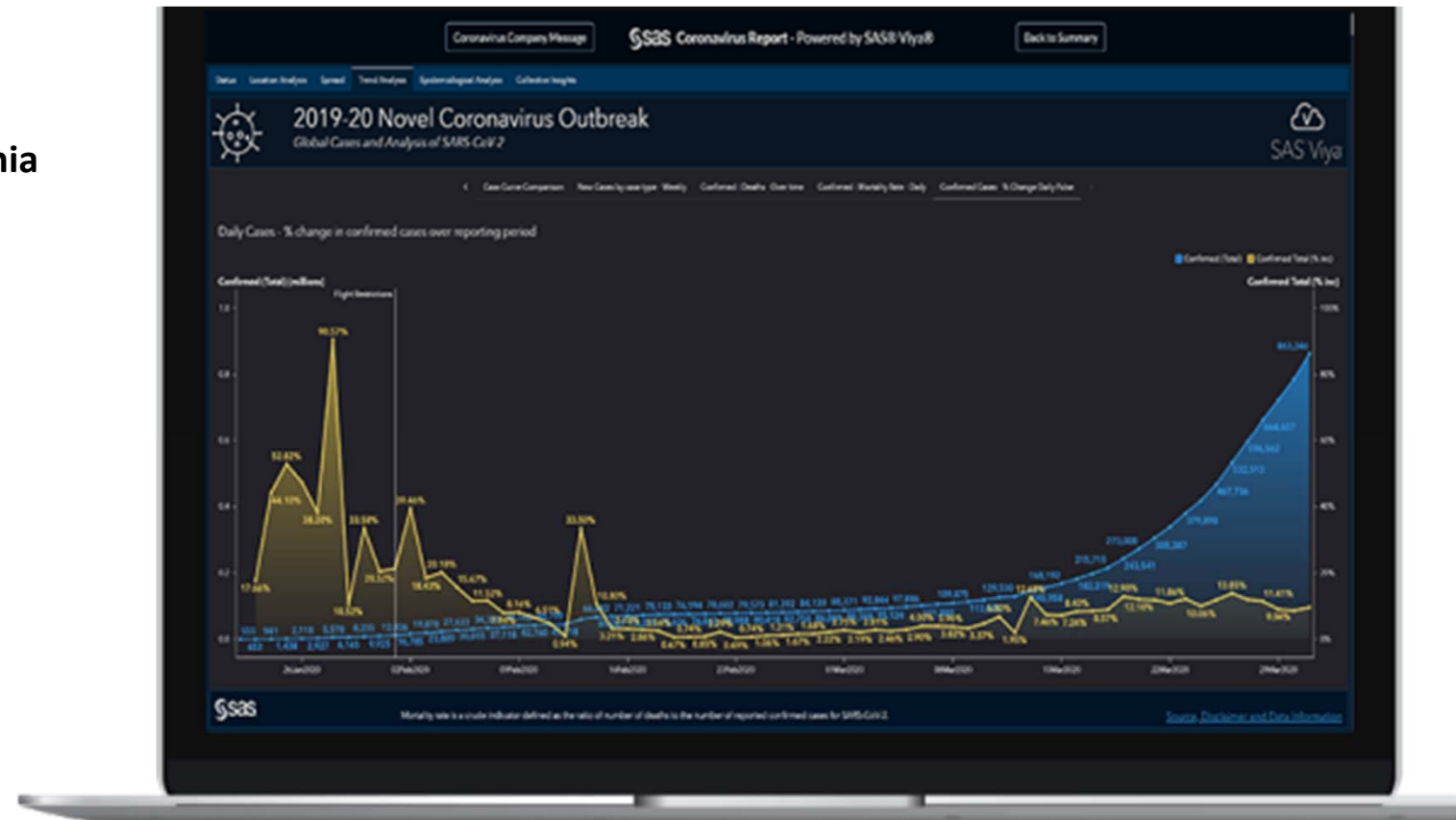
AND SLOW THE SPREAD OF CORONAVIRUS





BI nell'era COVID-19 e Post-Pandemia

- Green Pass (wearable devices)
- Predictive e Prescriptive analytics
- Nuove implicazioni legali.



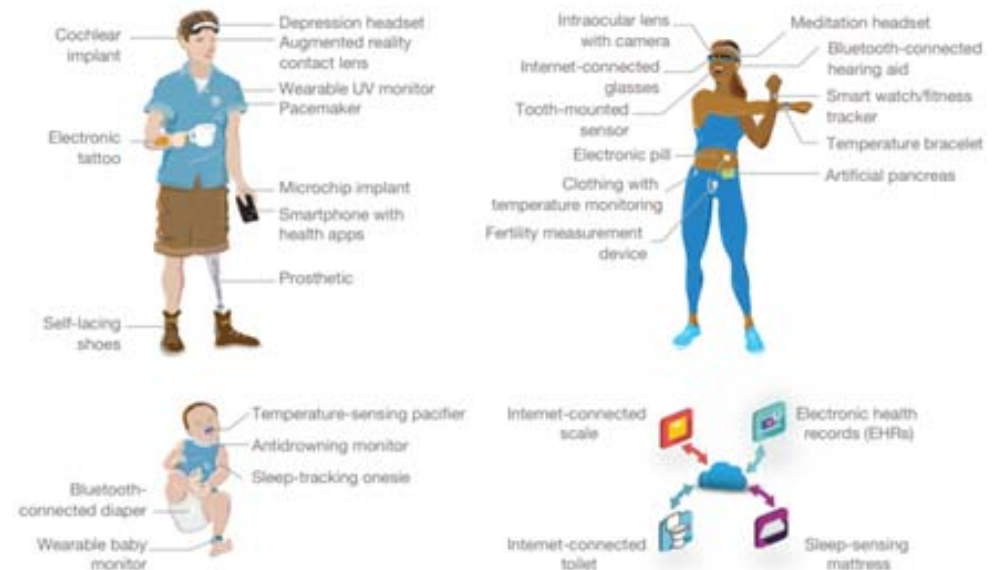


Il futuro della gestione dei dati

- L'avanzamento tecnologico, in particolare dei *wearable e integrated devices*, stanno trasformando il corpo umano in una nuova piattaforma tecnologica – in quello che oggi si chiama «Internet of Bodies (IoB)».

- Wearable devices (non invasive)
- Non-medical devices
- Medical devices
- Implantable devices (invasive)
 - Neuralink
 - Digital pills
 - Robotic limbs
 - Artificial pancreas (internet-connected)

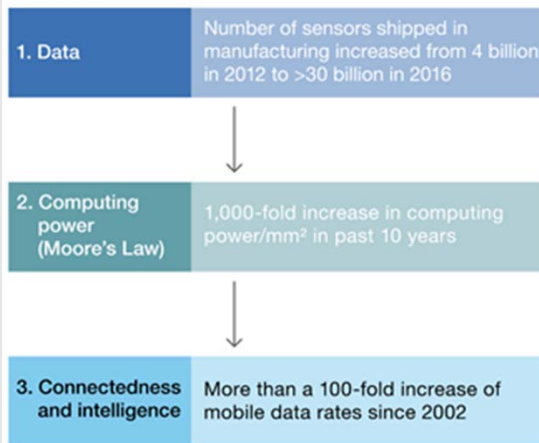
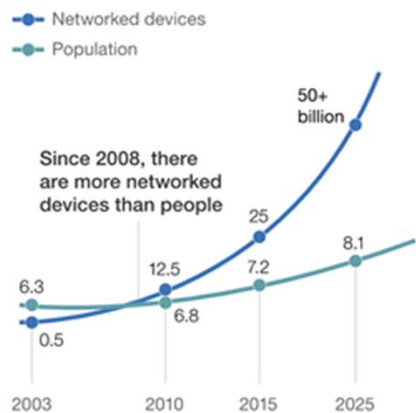
IoB Examples





Il futuro della gestione dei dati

An increasing number of networked devices... ...and three critical enablers are kick-starting IoT



Source: Markus Löffler, Christopher Mokwa, Björn Münstermann, and Anand Rao, "Partnerships, scale, and speed: The hallmarks of a successful IoT strategy," March 2017, McKinsey.com

• IoB Privacy e Sicurezza

- I dispositivi IoB tracciano, registrano e memorizzano cose come gli spostamenti degli utenti, le funzioni corporee e ciò che vedono, sentono o addirittura pensano.
- Determinare chi può accedere, raccogliere o interagire con questo tipo di dati personali e sanitari, è una considerazione chiave con qualsiasi dispositivo IoB.
- Anche da un punto di vista della sicurezza, il rischio è molto elevato:
 - In particolare nel caso di dispositivi medici incorporati, la manipolazione o il blocco dall'account potrebbe causare gravi danni fisici e persino la morte.



GovernaTI-VA

