

# TUTTI A SCUOLA

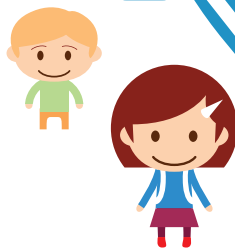
MI FERMO E ASPETTO

GUARDO E ASCOLTO

ATTRAVERSO



Alcune regole di comportamento  
per il tragitto casa ⇌ scuola



## Consigli per i bambini che si spostano in gruppo:

- In fila indiana il bambino grande cammina dietro a quello più piccolo. Maggiore visibilità e controllo!
- Negli altri casi, gli accompagnatori e i bambini camminano a coppie. Il genitore o il bambino più grande, cammina di fianco a quello più piccolo stando sul lato della strada dove vi è maggiore pericolo.
- Prima di attraversare la strada e in presenza di traffico, assicurati che il conducente ti abbia visto e verifica che il suo veicolo sia fermo.

# TUTTI A SCUOLA

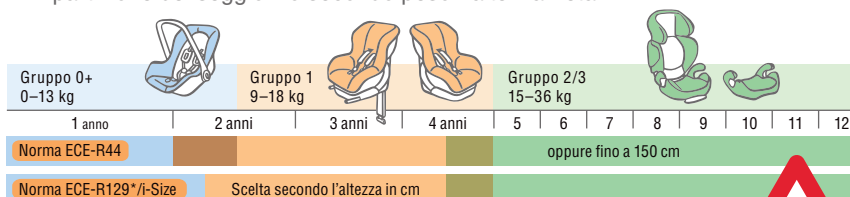
## Consigli per gli adulti:

### Situazione COVID-19:

- Per il tragitto casa-scuola-casa va favorito l'accompagnamento a piedi. L'accompagnamento degli allievi da parte di nonni o persone a rischio va evitato.
- Tra adulti e adulti, così come tra adulti e allievi deve essere rispettata una distanza minima di due metri in caso di contatti interpersonali.
- Nei luoghi di sosta definiti dalla scuola per accompagnare e riprendere gli allievi, oltre all'evitare assembramenti e al rispetto delle distanze sociali agli adulti è pure raccomandato di non entrare nella scuola o nelle aule.

### I bambini hanno l'obbligo di sedersi in un dispositivo adatto:

- Bambini fino a 15 mesi prendono posto solo sui seggiolini omologati R129 e devono essere installati rivolti nel senso inverso di marcia.
- Bambini fino a 12 anni oppure 150 cm sottostanno all'obbligo del seggiolino o del rialzo. I seggiolini devono essere omologati secondo le norme ECE R44 oppure ECE R129
- Non vi è un'età per stare davanti, basta rispettare le regole precedenti.
- La responsabilità spetta sempre al conducente.
- Ripartizione del seggiolino secondo peso - altezza - età



\* Nei seggiolini conformi al nuovo regolamento ECE-R129 i bambini fino a 15 mesi devono essere trasportati rivolti all'indietro

### Regole di comportamento per gli adulti che accompagnano i bambini a scuola in auto.

- Non fermarti vicino alle scuole: i bambini sono imprevedibili. Utilizza i parcheggi ufficiali.
- Attenzione durante le manovre con l'auto, i bambini si rendono invisibili. Usa gli occhi e non fidarti solo dei sensori della macchina!
- Non fermarti sul marciapiede: ostruisci il passaggio e rendi difficoltoso il transito ai pedoni creando un pericolo.
- Un bambino può essere trasportato su una moto solo dai 7 anni compiuti e se riesce ad appoggiare i piedi sulle pedivelle. È obbligatorio portare un casco omologato e adatto all'età.